

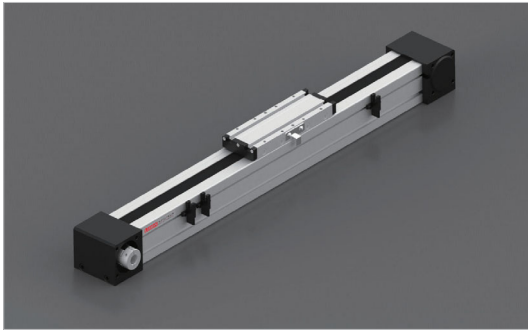
ITO 40/60/80/100 歐標半密式同步帶驅動型

Belt Driven Linear Actuator

訂購型號代碼 Code

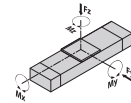
ITO60	500	L	D01	DB 注	G5	M40	P3	A001
本體型號 Item NO.:	行程 Stroke	是否加長滑塊	馬達方向	輔助滑塊	減速比	馬達廠牌、功率	限位傳感器數量	特注式樣
ITO40	100-4000 (間隔 0.5) 100	未標註: 標準滑塊 L: 加長滑塊	Motor Mounting Position D01 D02 D03 D04 D05	Assist Block 未標註: 標準滑塊 DB: 輔助滑塊	G3 1:3 G4 1:4 G5 1:5 G7 1:7 G10 1:10 未標註: 無減速比	M 三菱 Mitsubishi 10 100W P 松下 Panasonic 20 200W Y 安川 Yaskawa 40 400W D 台達 Delta 75 750W 1K 1000W	限位傳感器數量 P1: 1R 1PCS P2: 2R 2PCS P3: 3R 3PCS 未標註: 否 No Mark/No Sensor	Special Order No.

注: 輔助滑塊選項相關參數參見樣本P122.



最大動態力和力矩

Max Permissible Forces And Torques



規格 Type	40	60	60-L	80	80-L	100	100-L
■ F(y) (N)	993	2457	5235	3131	7277	4375	11675
■ F(z) (N)	993	3375	5335	5120	7277	7860	11675
■ M(x) (N·m)	6	22	40	75	75	115	136
■ M(y) (N·m)	20	78	231	210	558	310	1322
■ M(z) (N·m)	20	78	231	210	558	310	1322

除了滿足最大負載和力矩外，還必須滿足以下公式：

All forces and torques relate to the following:

$$\frac{F_y}{F_y \max.} + \frac{F_z}{F_z \max.} + \frac{M_x}{M_x \max.} + \frac{M_y}{M_y \max.} + \frac{M_z}{M_z \max.} \leq 1$$

馬達安裝方向 Motor Mounting Position Version

D01	D02	D03	D04	D05

基本規格 Basic Specification

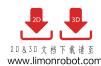
ITO		40	60	60-L	80	80-L	100	100-L	
技術參數	位置重複精度 Repetitive Accuracy (mm)	±0.05							
	皮帶換型號 Pulley Lead (mm)	99	130		176		224		
	皮帶型號 Belt Type	3M-10	5M-25		8M-30		8M-50		
	最高速度 Maximum Speed (mm/s)	3000	5000		5000		5000		
	最大可搬重量 Maximum Payload	水平使用 Horizontal (kg)	10	30	45	50	75	80	120
		垂直使用 Vertical (kg)	8	20	30	40	60	60	90
基本規格	最大空載扭矩 Max. No-load Driving Torque (N·m)	0.1	0.35	0.35	0.5	0.5	0.9	0.9	
	最大扭矩 Max. Driving Torque (N·m)	6	13.3	13.3	49.8	49.8	105.7	105.7	
	標準行程 Stroke (mm)	100-1500mm/100pitch	100-4000mm/100pitch						
Basic Specification	AC 伺服馬達容量 AC Servo Motor Output (W)	100	200/400		400/750		750/1000		
	高剛性直線滑軌 Linear Guide	12# × 1PCS	15# × 1PCS		20# × 1PCS		25# × 1PCS		
	主軸截面積最大外形 Max Outline of Main Engine Axis Cross Section (mm)	42 × 53	80 × 79		100 × 106		130 × 130		
	原點感應器 Home Sensor	EE-SX952-R(NPN)	EE-SX672(NPN)						

#注1: 測定條件為無力矩的理論數據, 根據力矩和加速度數據會相應改變, 具體請參考選型軟件。

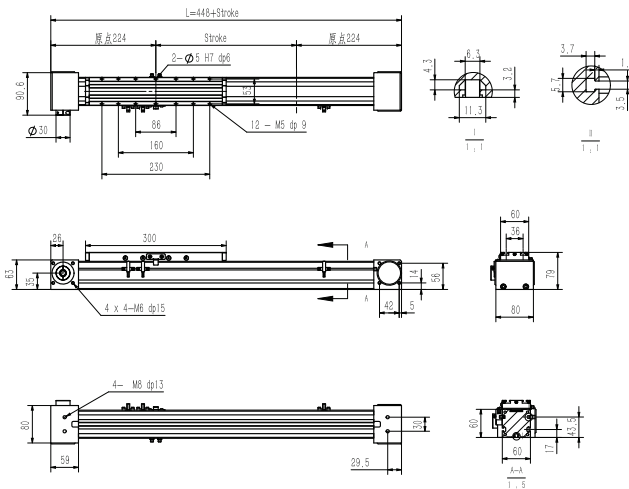
#note 1: Data changes relevantly according to different torque and accelerated speed. Please refer to the LIMON calculate software.

歐標半密式同步帶驅動型 ITO 40/60/80/100

Belt Driven Linear Actuator

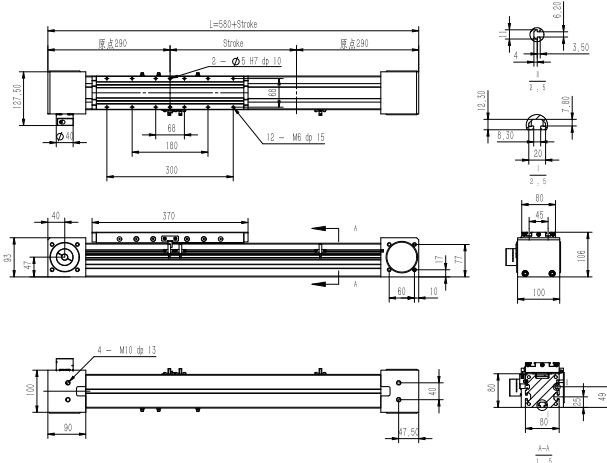


ITO 60-L



行程 Stroke (mm)	100	200	300	400	500	600	700	800	900	1000	1100	1200	1300	1400	1500	1600	1700	1800	1900	2000
L	548	648	748	848	948	1048	1148	1248	1348	1448	1548	1648	1748	1848	1948	2048	2148	2248	2348	2448
重量 Weight (kg)	3.8	3.3	3.8	4.3	4.8	5.3	5.8	6.3	6.8	7.3	7.8	8.3	8.8	9.3	9.8	10.3	10.8	11.3	11.8	12.3
行程 Stroke (mm)	2100	2200	2300	2400	2500	2600	2700	2800	2900	3000	3100	3200	3300	3400	3500	3600	3700	3800	3900	4000
L	2548	2648	2748	2848	2948	3048	3148	3248	3348	3448	3548	3648	3748	3848	3948	4048	4148	4248	4348	4448
重量 Weight (kg)	12.8	13.3	13.8	14.3	14.8	15.3	15.8	16.3	16.8	17.3	17.8	18.3	18.8	19.3	19.8	20.3	20.8	21.3	21.8	22.3

ITO 80-L



行程 Stroke (mm)	100	200	300	400	500	600	700	800	900	1000	1100	1200	1300	1400	1500	1600	1700	1800	1900	2000
L	680	780	880	980	1080	1180	1280	1380	1480	1580	1680	1780	1880	1980	2080	2180	2280	2380	2480	2580
重量 Weight (kg)	9.8	10.6	11.4	12.2	13	13.8	14.6	15.4	16.2	17	17.8	18.6	19.4	20.2	21	21.8	22.6	23.4	24.2	25
行程 Stroke (mm)	2100	2200	2300	2400	2500	2600	2700	2800	2900	3000	3100	3200	3300	3400	3500	3600	3700	3800	3900	4000
L	2680	2780	2880	2980	3080	3180	3280	3380	3480	3580	3680	3780	3880	3980	4080	4180	4280	4380	4480	4580
重量 Weight (kg)	25.8	26.6	27.4	28.2	29	29.8	30.6	31.4	32.2	33	33.8	34.6	35.4	36.2	37	37.8	38.6	39.4	40.2	41

选型软件: LimonCalculate



www.limonrobot.com