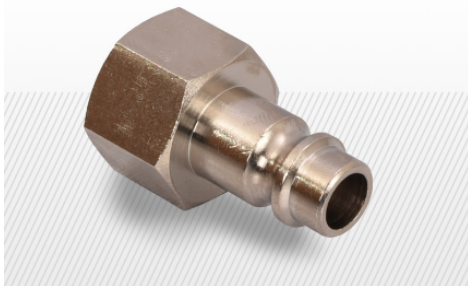


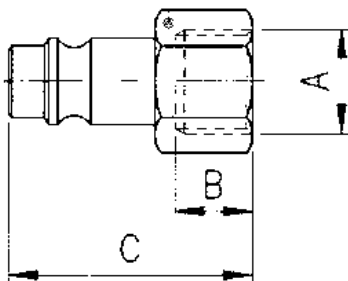
IPARI TÖMLŐ CSATLAKOZÓK
INDUSTRIAL HOSE COUPLINGS



PNEUMATIKA GYORSCSATLAKOZÓ DN7.5 (EU) BELSŐ MENETES DUGÓ
PPNEUMATIC QUICK COUPLERS DN7.5 (EU) FEMALE PLUG



CH-CH



Pneumatika gyorscsatlakozó dugó, európai szabványú DN7,5-es belső menetes kivitelben. Anyaga nikkelezett réz és acél. Különböző méretekben, raktárról elérhető termékek.

Névleges méret Material	7.5 - 7.8 mm (European standard)
Anyaga Construction	Nikkelezett réz, acél Nickel-planted brass, steel
Nyomás Working pressure	16 Bar
Szabvány Standard	REAC H1907/2006, PED 2014/68/UE, RoHS 2011/65/CE, Silicon free
Hőmérséglet Temperture	-20°C – +80°C

Pneumatic quick coupling female plug, European standard DN7.5, . Its material is nickel-plated brass and steel body. Products available from stock in various sizes.

Cikkszám Code	Méret Size	Nyomás Working pressure	Teljes hossz Full length	Anyag Material
	(")	bar	(mm)	
66.105.202	1/2	16	36	Acél Steel
66.108.001	1/2	16	36	Acél Steel
66.105.127	1/4	16	33	Nikkelezett réz Nickel-planted brass
66.108.004	1/4	16	33	Acél Steel
66.105.128	3/8	16	33,5	Nikkelezett réz Nickel-planted brass
66.108.006	3/8	16	33,5	Acél Steel